

# CROSS DE DOMONT

## Samedi 14 décembre 2024

**Stade des Fauvettes, Rue de Paris, Domont**

Localisation, cliquer sur le lien : <https://goo.gl/maps/E592xnwtkcBQNmhG9>

Catégories	Départ	Distance
Kid-cross (EAF et EAM)	13h10	N x 120
Poussines	13h50	1080
Poussins	14h05	1080
Sport adapté	14h20	1460
Benjamines	14h40	2270
Benjamins et minimes filles	15h00	2270
Minimes garçons et cadettes	15h20	3040
Cross court. Juniors à masters Femme et Cadets à masters Hommes	15h50	4260
Cross long (Espoirs à master Homme)		8250

<http://domont-athletisme.clubeo.com/>

# Engagement

## **Pour les catégories poussins à vétérans :**

Inscriptions directement sur <https://athle.live/> jusqu'au vendredi 13 décembre à 13h  
Pour les licenciés : vous pouvez interroger vos dirigeants qui peuvent regrouper les inscriptions.

Pour les non-licenciés : athlé-live vous demandera de valider le parcours de prévention santé et de fournir l'attestation : <https://pps.athle.fr/>

### ***Tarifs licenciés Val d'Oise :***

- Enfants (Poussins à Minimes) : 2.5 €
- Cadets, Juniors, Séniors, Vétérans : 3.5 €
- Possibilité de s'inscrire sur place en payant directement un tarif majoré de 5€

## **Pour les Eveils Athlé :**

Engagement par équipe en contactant Jean-Marc Rigal [jm\\_rigal@yahoo.fr](mailto:jm_rigal@yahoo.fr) jusqu'au mercredi 11 décembre à 20h.

### ***Tarifs :***

- 10 € par équipe de 8 à 12 athlètes (facturation après la course)

## KID CROSS (pour les EA)

Départ 1ère série 13h10

Départ 2ème série 13h20

Départ 3ème série 13h30

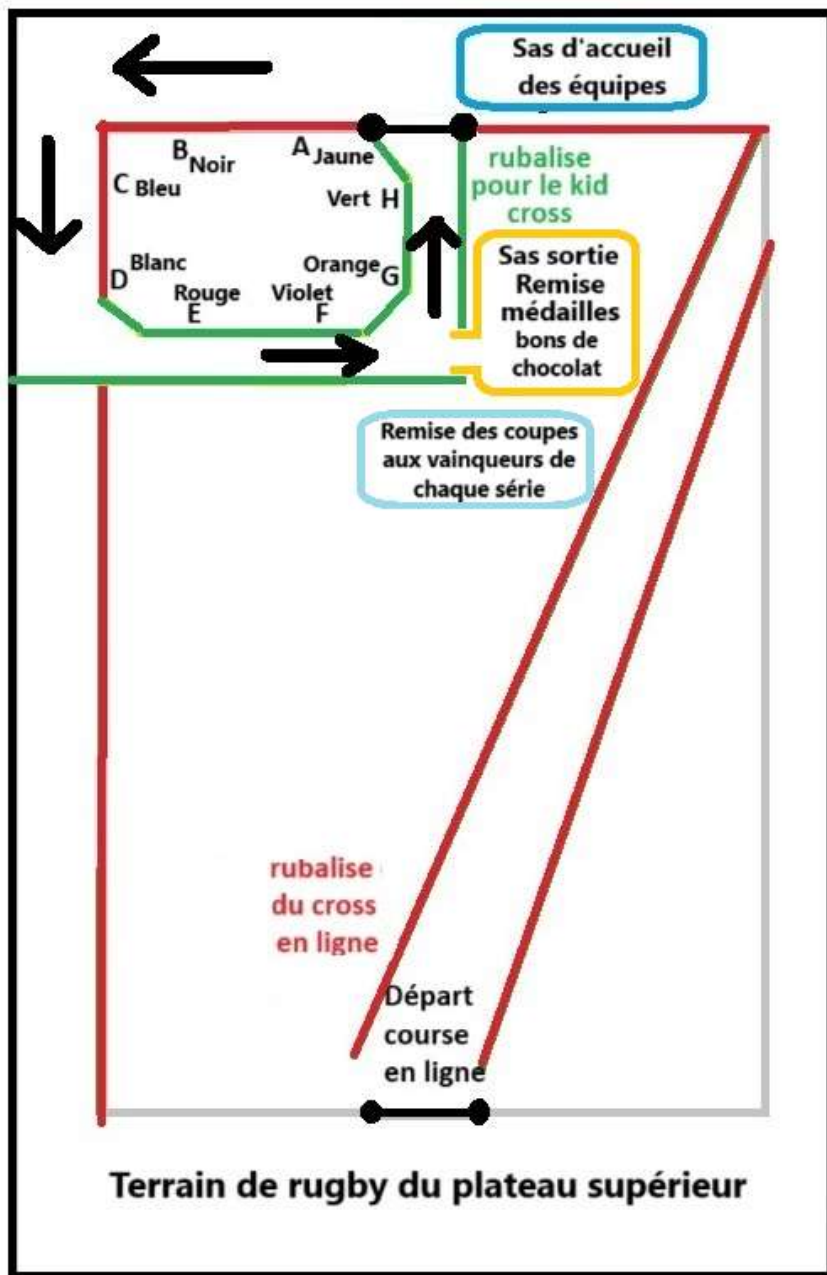
Les séries seront constituées la veille et envoyées aux coach de chaque équipe engagée

Les coachs devront venir avec leurs enfants 10' avant le début de leur série. (Si ils constatent que finalement leur équipe fera plus de 12 ou moins de 6 personnes, ils devront nous alerter suffisamment en avance)

Ils seront ensuite amené au plot de départ correspondant à leur couleur de maillot (si il y a risque de confusion entre 2 clubs, certains devront enfiler une chasuble de couleur)

Quand ils auront fini leur 4' de course, les enfants devront revenir à leur plot de départ pour éventuellement rendre leur chasuble, puis se diriger vers la sas de sortie pour récupérer leur médaille et leur bon de chocolat.

Les résultats seront donnés dans la foulée, et les enfants de la meilleure équipe de chaque série recevront une coupe.





**POUSSINS**

**FILLES 13h50**

**GARCONS 14h05**

**1080 mètres**

**Petite boucle ABDEA** 

**Petite boucle + arrivée ABDEF** 



14h20

**SPORT ADAPTE**

1460 mètres

Petite boucle	ABDEA	
Petite boucle	ABDEA	
Petite boucle + arrivée	ABDEF	


Ru de Pontcelles



BENJAMINES 14h40

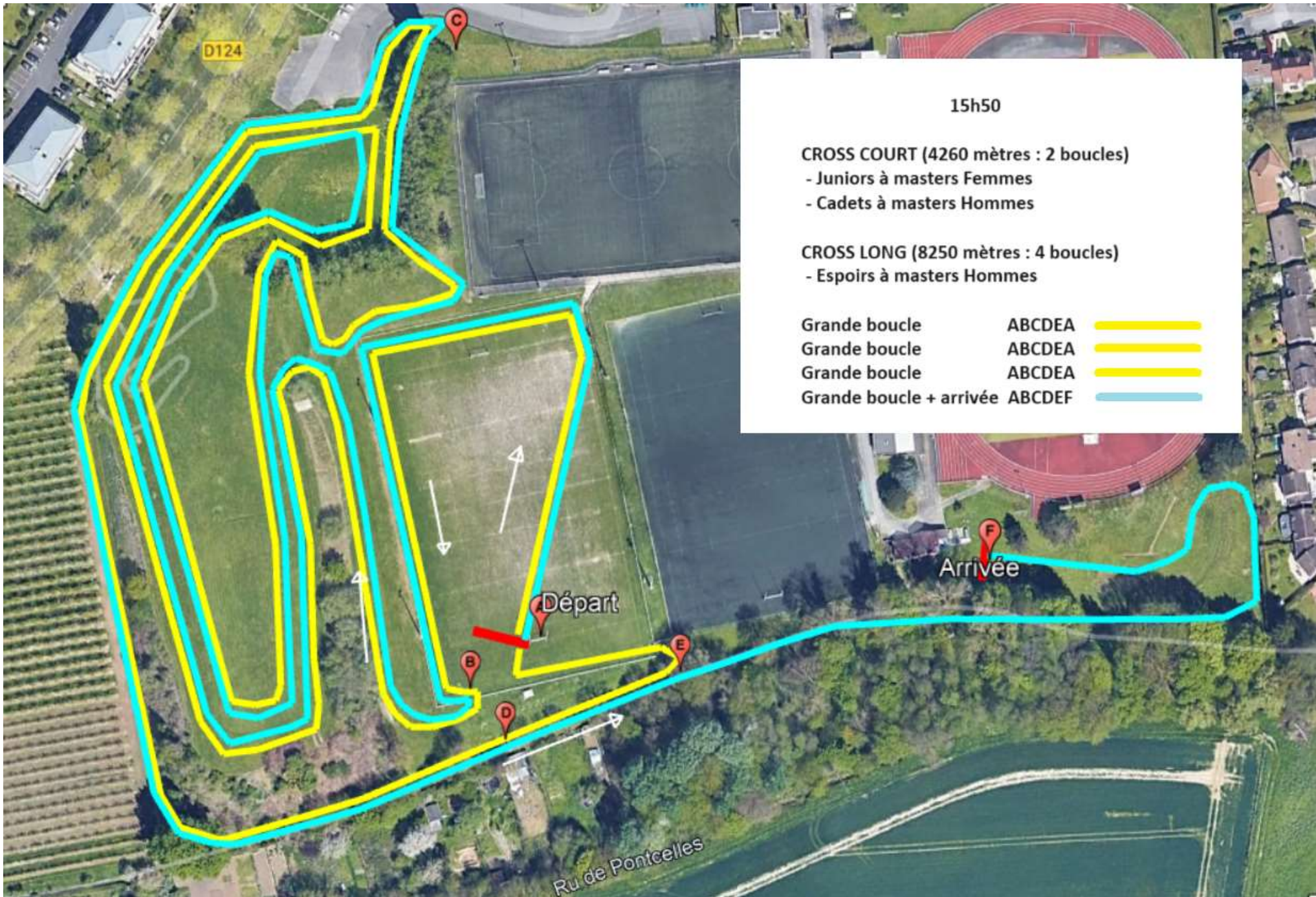
BENJAMINS 15h00  
MINIMES FILLE

2270 mètres

Grande boucle + arrivée ABCEDF 







<b>MINIMES GARCONS</b>	<b>15h20</b>
<b>CADETTES</b>	
<b>3040 mètres</b>	
<b>Petite boucle</b>	<b>ABDEA</b> 
<b>Petite boucle</b>	<b>ABDEA</b> 
<b>Grande boucle + arrivée</b>	<b>ABCDEF</b> 



15h50

**CROSS COURT (4260 mètres : 2 boucles)**  
- Juniors à masters Femmes  
- Cadets à masters Hommes

**CROSS LONG (8250 mètres : 4 boucles)**  
- Espoirs à masters Hommes

- Grande boucle      ABCDEA      
- Grande boucle      ABCDEA      
- Grande boucle      ABCDEA      
- Grande boucle + arrivée ABCDEF      

Départ

Arrivée

Ru de Pontcelles

D124