

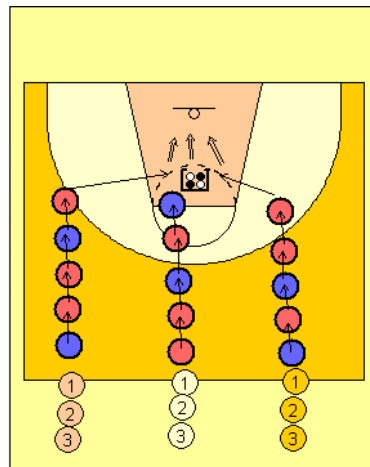


LE CODE SECRET DU COFFRE-FORT »

⊙ Déroulement

Les enfants sont par équipe. Au signal de l'éducateur, le premier de chaque file doit sauter à « cloche-pied » de cerceau en cerceau. Il devra mettre son pied gauche dans les cerceaux de couleur bleu et son pied droit dans les cerceaux de couleur rouge. S'il se trompe de pied pour un cerceau (Code erroné), il revient directement dans son équipe et n'atteint donc pas le coffre fort (le panier à ballons), afin de réaliser un tir au panier. La première équipe qui aura marqué trois paniers remporte le jeu.

⊙ Schématisation



⊙ Evolutions possibles

- ① Décaler les cerceaux afin que les enfants fassent des sauts en latéralité.
- ② Demander aux enfants de « bloquer » leur appui pendant 2 secondes à chaque cerceau.
- ③ Ajouter un cerceau d'une autre couleur au milieu du parcours où l'enfant sautera pieds joints et réalisera un tour sur soi-même.

⊙ Objectifs

- Perfectionnement de la motricité.
- Prise d'informations.

⊙ Informations pratiques

Nombre d'enfants : de 4 à 20 (en fonction de l'espace disponible)
Matériel : un panier à ballons, 20 cerceaux bleus et rouges.