

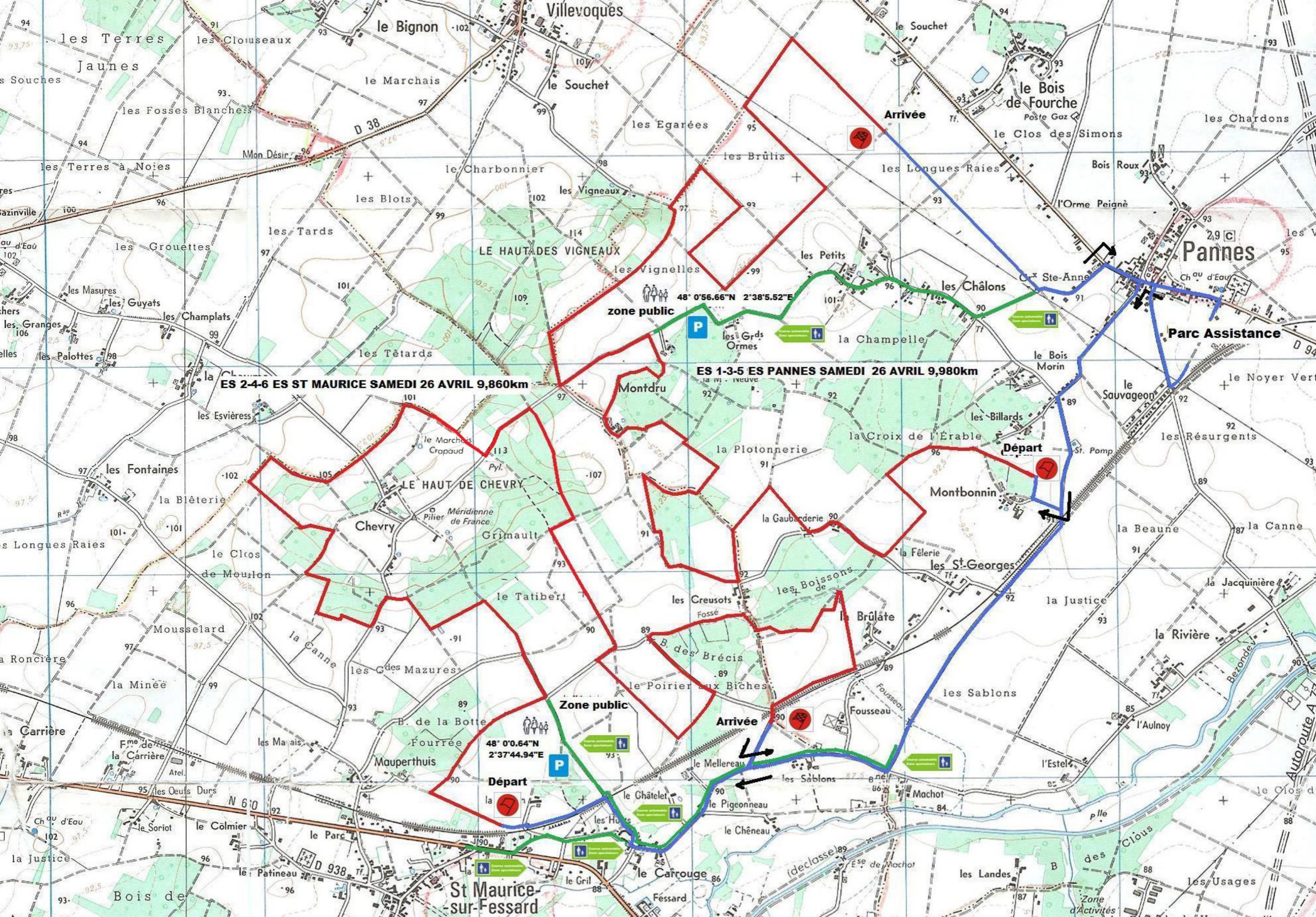


## TIMING CONCURENTS GATINAIS 2014

### Journée du VENDREDI 25 avril VERIFICATIONS

CH	ITINERAIRE	DISTANCE	TEMPS									1er concurrent	dernier concurrent
<b>VERIFICATIONS</b>													
	Départ des autos du parc d'assistance	0,000		<i>Vérifications administratives ouvertes de 16H00 à 18h30</i>									
<b>A</b>	CH A Entrée vérifications Administratives	1,750		<i>Pointage impératif à l'heure au CH-A</i>								<b>16:00</b>	<b>18:00</b>
<b>B</b>	CH B Sortie Vérifications Administratives		0:30	<i>CH-B après vérifications administratives et stickage des voitures</i>								<b>16:30</b>	<b>18:30</b>
<b>C</b>	CH C Arrivée vérifications Techniques	1,400	0:10	<i>Contrôles Techniques ouverts de 16H30 à 19H00</i>								<b>16:40</b>	<b>18:40</b>
<b>D</b>	CH D après Contrôles Techniques	0,070		<i>Contrôles Techniques ouverts de 16H30 à 19H00</i>								<b>16:46</b>	<b>18:46</b>
<b>E</b>	CH E Entrée parc fermé	1,435	0:10	<i>Mise en parc fermé après les contrôles techniques</i>								<b>16:56</b>	<b>18:56</b>





**ES 2-4-6 ES ST MAURICE SAMEDI 26 AVRIL 9,860km**

**ES 1-3-5 ES PANNES SAMEDI 26 AVRIL 9,980km**

zone public

Zone public

$48^{\circ}0'56.66''N$   $2^{\circ}38'5.52''E$

$48^{\circ}0'0.64''N$   $2^{\circ}37'44.94''E$

St Maurice-sur-Fessard

Pannes

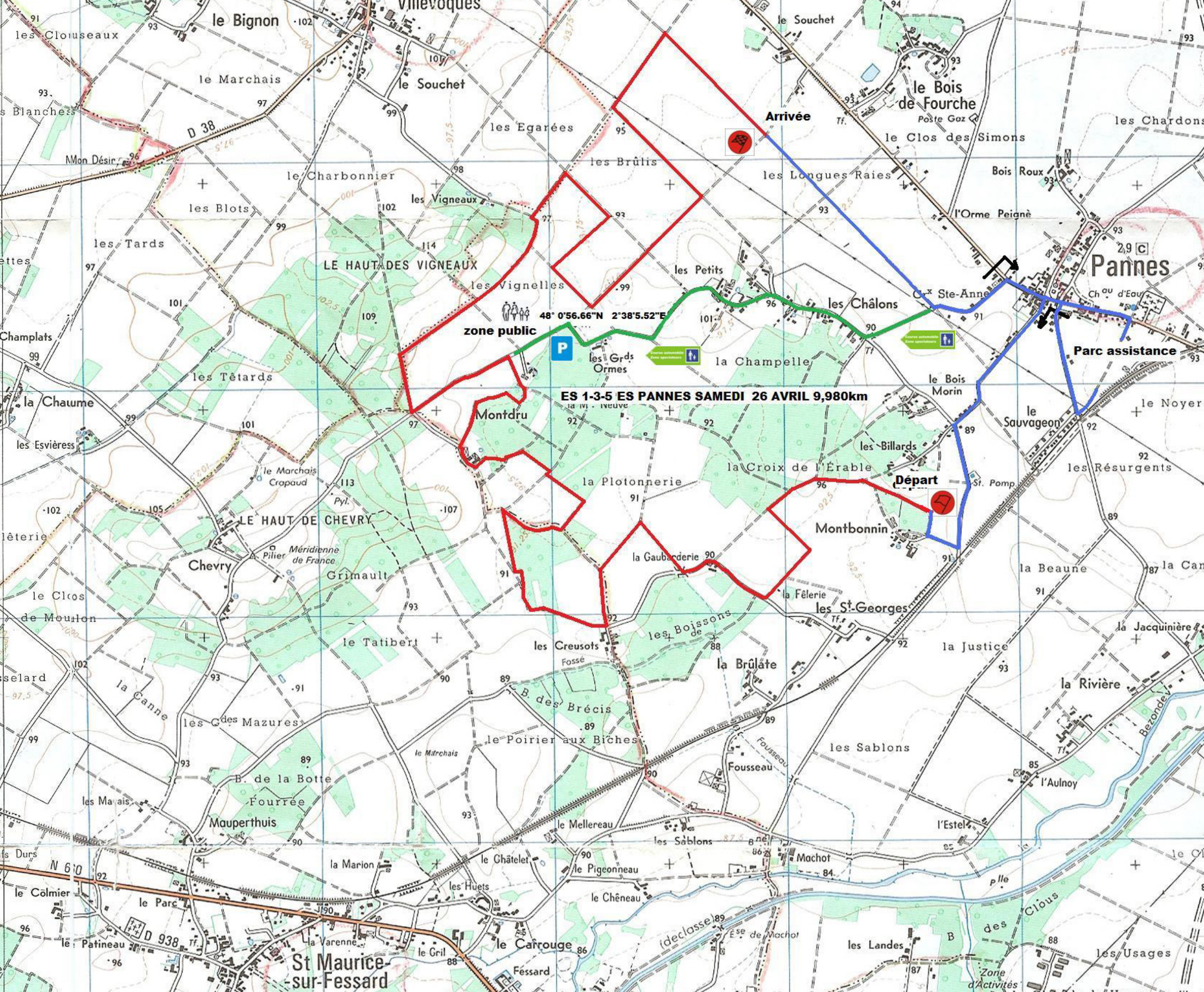
Parc Assistance

Arrivée

Départ

Arrivée

Départ



zone public

ES 1-3-5 ES PANNES SAMEDI 26 AVRIL 9,980km

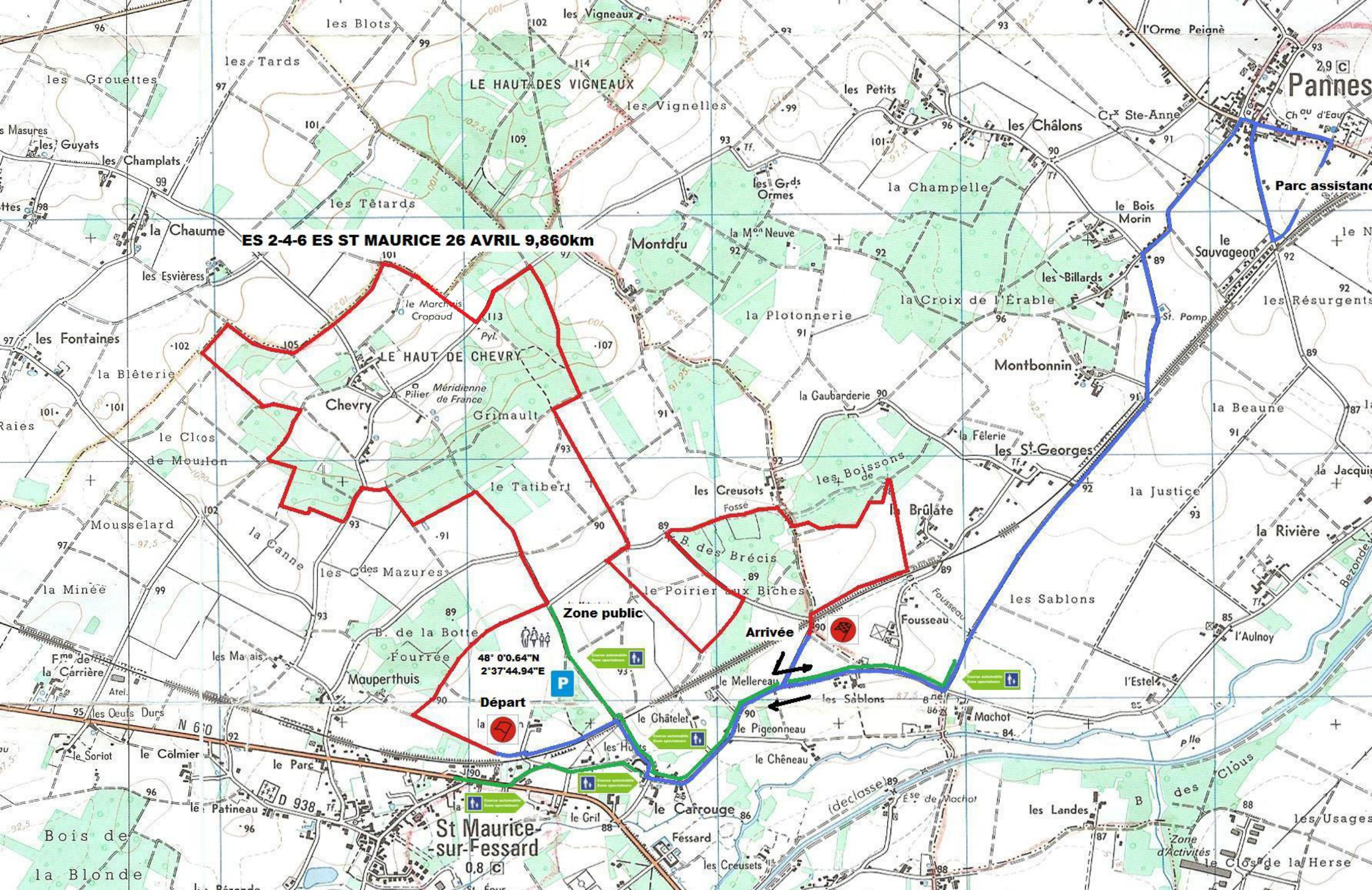
48° 0'56.66"N 2°38'5.52"E

Départ

Arrivée



**ES 2-4-6 ES ST MAURICE 26 AVRIL 9,860km**



48° 0'0.64" N  
2° 37'44.94" E

**Départ**

**Zone public**

**Arrivée**

St Maurice  
sur-Fessard  
0,8 C