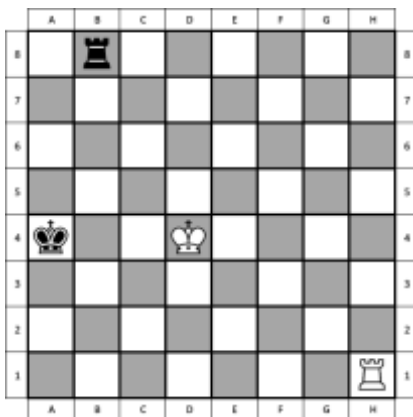


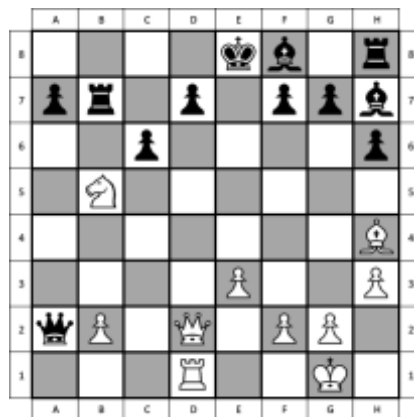


Fil Rouge n° 15 – octobre 2017

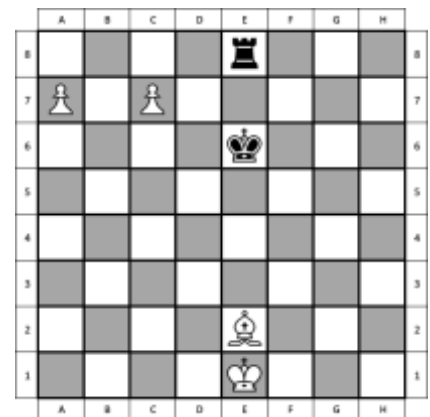
Parmi les 6 diagrammes de cette page, il y a, dans le désordre, 1 mat en 1 coup, 1 mat en 2 coups, 1 mat en 3 coups, 1 recherche de la nullité, 1 gain matériel et 1 gain par promotion du pion. A vous de trouver à quel diagramme correspond chaque thème. Le trait est toujours aux blancs.



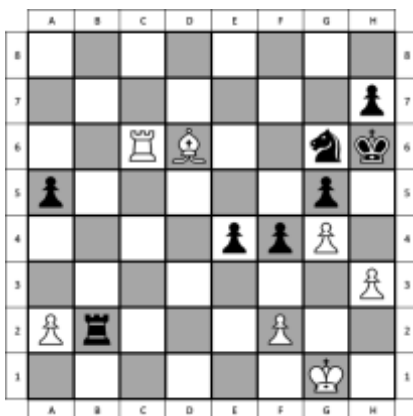
A



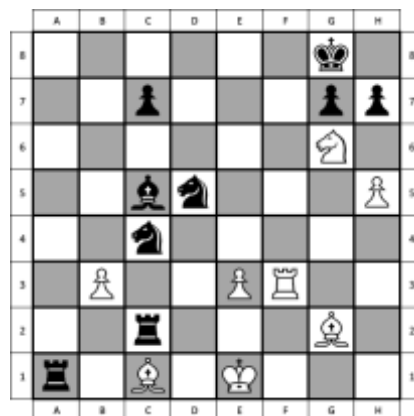
B



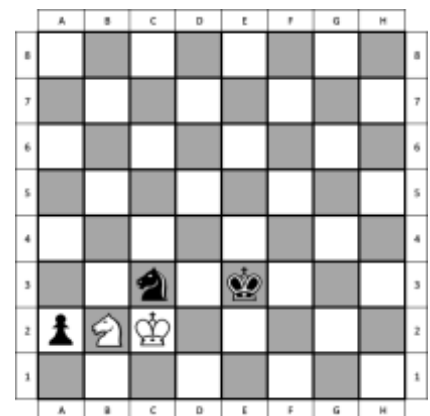
C



D



E



F



Mikhaïl TAL (1936- 1992 – Lettonie)

Champion du monde 1960 - 1961

Doté d'une imagination et d'une intuition hors du commun, TAL est considéré comme l'un des plus grands attaquants de tous les temps.

Parfois correctes, parfois non, ses combinaisons effrayaient ses adversaires par leurs côtés imprévisibles et complexes.

On le surnommait « le magicien de Riga ».

Diplômé universitaire en histoire, il consacra sa vie aux échecs comme joueur et journaliste. Son sens de l'humour, son enthousiasme et son style de jeu audacieux ont fait de lui un des maîtres les plus populaires de tous les temps.

Ses meilleures parties se sont déroulées dans des duels tactiques et des combinaisons complexes. Etant un homme doté d'une vision tactique phénoménale, il était capable de calculer de longues et complexes variantes après avoir seulement jeté un coup d'œil à une position.

Considéré comme un joueur peu solide étant donné son style, TAL fit taire les critiques en gagnant tournois après tournois jusqu'à ravir pour un an la couronne de BOTVINNIK.



Ouverture : Partie espagnole (2/4)

Le but de 3. Fb5 peut être résumé en trois explications de différentes profondeurs :

⇒ Le développement rapide de l'aile roi permet un petit roque immédiat qui mettra le roi en sécurité et donnera la possibilité à la tour h1 (pour l'instant passive) de participer à la lutte centrale à partir de la case e1.

⇒ Le fou de cases blanches exerce une pression sur le cavalier c6, renforçant ainsi l'influence des blancs sur les cases importantes d4 et e5.

⇒ Finalement, les blancs jouent pour d2-d4 mais, d'abord, ils se développent et construisent leur position tout en empêchant les actions noires.



- | | | |
|----|-----|-----|
| 1. | e4 | e5 |
| 2. | Cf3 | Cc6 |
| 3. | Fb5 | |

3. ... Cf6
4. 0-0

Défense berlinoise

Gambit Jänisch

3. ... f5



- | | | |
|-----|-------|-------|
| 4. | Cc3 | fxe4 |
| 5. | Cxe4 | d5 |
| 6. | Cxe5 | dxe4 |
| 7. | Cxc6 | Dg5 |
| 8. | De2 | Cf6 |
| 9. | f4 | Dxf4 |
| 10. | Ce5 | c6 |
| 11. | d4 | Dh4 |
| 12. | g3 | Dh3 |
| 13. | Fc4 | Fe6 |
| 14. | Ff4 | 0-0-0 |
| 15. | 0-0-0 | |



- | | | |
|----|-----|-----|
| 4. | ... | Fc5 |
| 5. | c3 | 0-0 |
| 6. | d4 | Fb6 |
| 7. | Fg5 | h6 |
| 8. | Fh4 | d6 |

- | | | |
|----|------|------|
| 4. | ... | Cxe4 |
| 5. | d4 | Cd6 |
| 6. | Fxc6 | |

- | | | |
|-----|------|------|
| 4. | De2 | fxe4 |
| 5. | Dxe4 | Cf6 |
| 6. | De2 | Fd6 |
| 7. | Fxc6 | dx6 |
| 8. | Cxe5 | 0-0 |
| 9. | d4 | Re8 |
| 10. | 0-0 | Fxe5 |
| 11. | dxe5 | Dd4 |

- | | | |
|-----|------|------|
| 4. | d3 | fxe4 |
| 5. | dxe4 | Cf6 |
| 6. | 0-0 | Fc5 |
| 7. | Cc3 | d6 |
| 8. | Fg5 | 0-0 |
| 9. | Cd5 | Rh8 |
| 10. | Ch4 | Cd4 |
| 11. | Fc4 | b5 |
| 12. | Fd3 | c6 |
| 13. | Cxf6 | gxf6 |
| 14. | Fe3 | Tg8 |

- | | | |
|-----|-------|------|
| 6. | ... | dx6 |
| 7. | dxe5 | Cf5 |
| 8. | Dxd8+ | Rxd8 |
| 9. | Td1+ | Re8 |
| 10. | Cc3 | h6 |

- | | | |
|-----|------|------|
| 6. | ... | bxc6 |
| 7. | dxe5 | Cb7 |
| 8. | Te1 | Fe7 |
| 9. | Cc3 | 0-0 |
| 10. | De2 | Cc5 |

- | | | |
|----|------|-----|
| 4. | exf5 | e4 |
| 5. | De2 | De7 |
| 6. | Fxe6 | dx6 |
| 7. | Cd4 | De5 |
| 8. | Cf3 | Dc7 |

- | | | |
|----|------|-------|
| 4. | Fxc6 | dx6 |
| 5. | Cxe5 | Dd4 |
| 6. | Cf3 | Dxe4+ |
| 7. | De2 | |