

FRANCE 2013

# EUROBASKET WOMEN

Le  
Meilleur du  
Basket Féminin





**LE PROGRAMME SOCIÉTAL DU BASKET FÉMININ:**



**« *FEMMES SUR TOUS LES TERRAINS* »**



## 1) PRESENTATION DU PROGRAMME SOCIETAL

Concept

Héritage

Stratégie d'activation

## 2) FOCUS SUR LES TROPHEES « *FEMMES SUR TOUS LES TERRAINS* »

Objectifs

Les 5 Prix

Le Jury

## 3) APPEL A PROJET

Candidates

Dotations

Calendrier

Comment postuler?





# 1<sup>ÈRE</sup> PARTIE:

## PRESENTATION DU PROGRAMME SOCIÉTAL

### « *FEMMES SUR TOUS LES TERRAINS* »



# I - CONCEPT

L'EuroBasket Women 2013 est le point de départ et le tremplin d'un programme sociétal ambitieux, porté par les instances fédérales, autour du **développement personnel de la femme par et pour le basket-ball**.

« *Femmes sur tous les terrains* » c'est :

- *Un programme* qui confère aux actrices du **basket-ball féminin une légitimité à prendre la parole**
- *Un engagement clair, valorisant la femme au delà de la sphère sportive*
- *Un message ouvert, permettant l'introduction de nombreuses thématiques et événements*

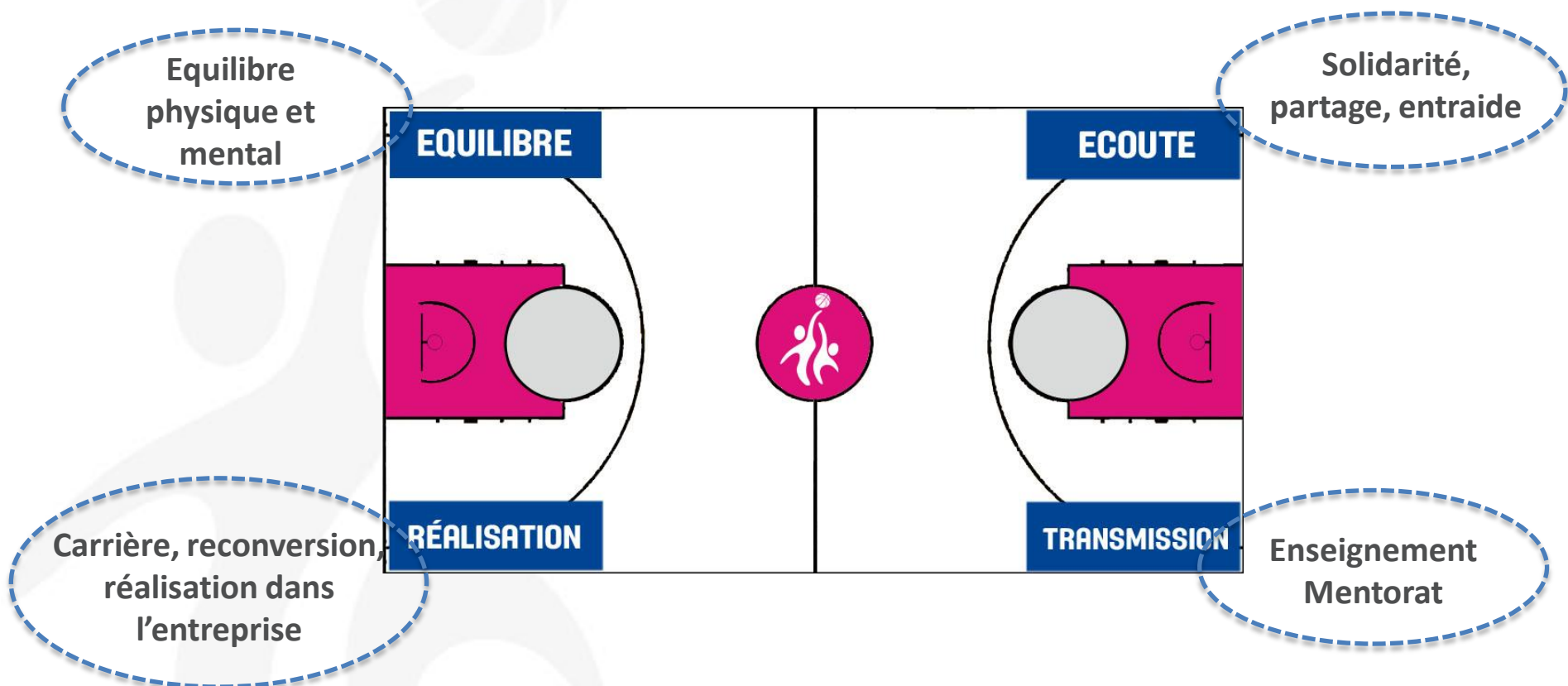
**Le basket-ball féminin et ses partenaires s'engagent pour l'épanouissement des femmes au sein du monde sportif, via le sport, et bien au-delà du sport.**

**Ils contribuent ainsi à faire évoluer leur place dans la société.**



# I - CONCEPT

Le programme est basé sur 4 notions fondamentales, présentes à la fois dans la pratique du basket-ball et dans la vie des femmes:



L'**Equilibre**, l'**Ecoute**, la **Réalisation** et la **Transmission** symbolisent diverses formes d'engagements sociétaux auxquels les femmes peuvent s'identifier.



## UNE VOLONTE PÉRENNE DE DEVELOPPER LA PRATIQUE FÉMININE...

Depuis de longues années le **développement du basket féminin est au cœur de la stratégie fédérale** :

- ✓ Le 1<sup>er</sup> sport collectif féminin pratiqué en France, avec 180 000 licenciées ;
- ✓ Le Championnat français est le plus dense au niveau européen avec 8 clubs présents en EuroLeague et EuroCup ;
- ✓ Le Basket est le sport collectif féminin le plus titré et le premier à décrocher une médaille aux Jeux Olympiques.

## ... ET DE DONNER LA PAROLE AUX FEMMES

- ✓ Politique de Mixité au sein de la Fédération ;
- ✓ Création de Marraines de Cœur en 2005 et de Femmes sur tous les Terrains en 2012 ;
- ✓ Organisation des premiers Etats Généraux du Sport Féminin par le Club du Bourges Basket.



## DU SOCIAL AU SOCIÉTAL

Le programme « *Marraines de Cœur* » a toute sa place dans le pilier « **ÉCOUTE** » de « *Femmes sur tous les terrains* » dédié à la **solidarité, à l'entraide et au partage.**

Le « Prix Jouer Ensemble » (Trophée du pilier ÉCOUTE) pourra par exemple récompenser des actions Marraines de Cœur, à caractère social.

« *Marraines de Cœur* » perdurera donc naturellement au sein de « *Femmes sur tous les Terrains* » et bénéficiera d'une visibilité encore plus importante.





# I - STRATEGIE D'ACTIVATION

## 2 COMPOSANTES STRATÉGIQUES :

1

**Trophées  
du Développement  
Personnel  
Féminin**



**Détection  
Reconnaissance**

*En option*

2

**Symposium européen  
(lors du tour final de  
l'EuroBasket Women 2013)**

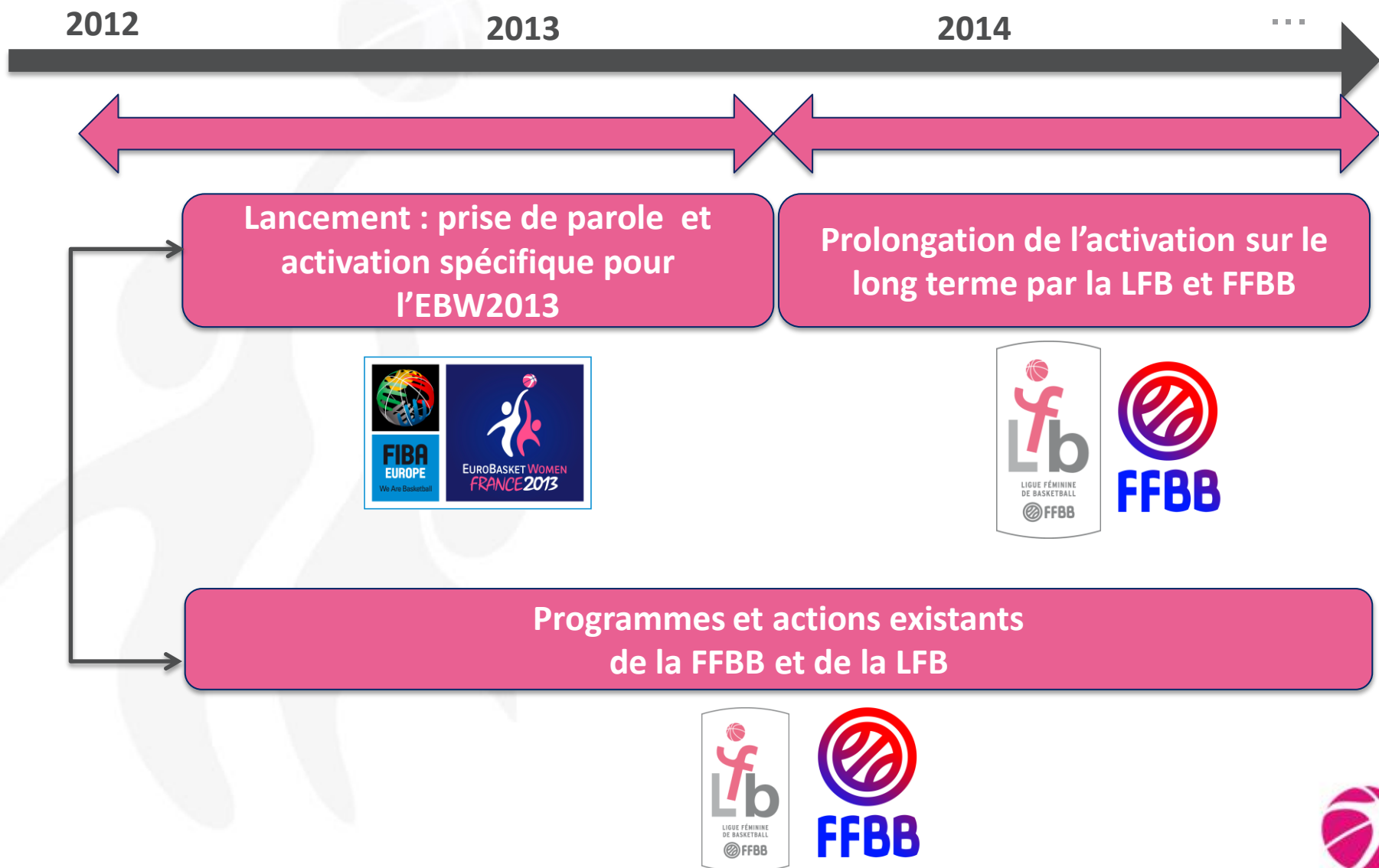


**Lobbying  
Développement**



# I - STRATEGIE D'ACTIVATION

## UN ENGAGEMENT DANS LE TEMPS





## 2<sup>ÈME</sup> PARTIE:

### FOCUS SUR LES TROPHEES

« *FEMMES SUR TOUS LES TERRAINS* »



### LES OBJECTIFS DES TROPHEES « FEMMES SUR TOUS LES TERRAINS »

#### Détection :

Révéler le dynamisme de femmes, joueuses, bénévoles, ou sympathisantes, sur chacune des catégories correspondant à l'un des quatre piliers.

#### Reconnaissance :

Promouvoir le parcours et/ou les actions de ces femmes et valoriser leurs engagements, auprès de la famille basket et de ses partenaires.

#### « Best practices » :

Identifier les meilleures initiatives et projets et en faire la promotion au sein de la famille basket et du monde sportif.

Les Trophées visent à récompenser des **parcours** et/ou des **initiatives de femmes** dans le milieu du basket-ball.

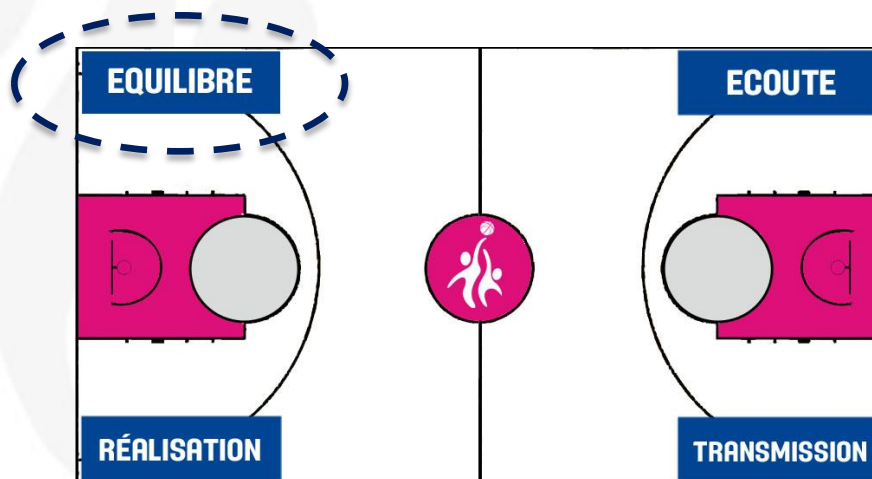


## II - PRIX « EN FORME POUR GAGNER »

### EQUILIBRE

Le Prix « En forme pour gagner » récompensera **des actions en faveur de la santé et de l'équilibre** de la femme, **physique comme mental**.

*Exemples:* une femme médecin reconnue dans l'univers du basket, une femme travaillant sur un accompagnement psychologique de joueuses, une femme ayant travaillé sur un projet d'aménagement afin de contribuer au bien-être de ses joueuses, une femme organisant des actions de prévention sanitaire, etc.



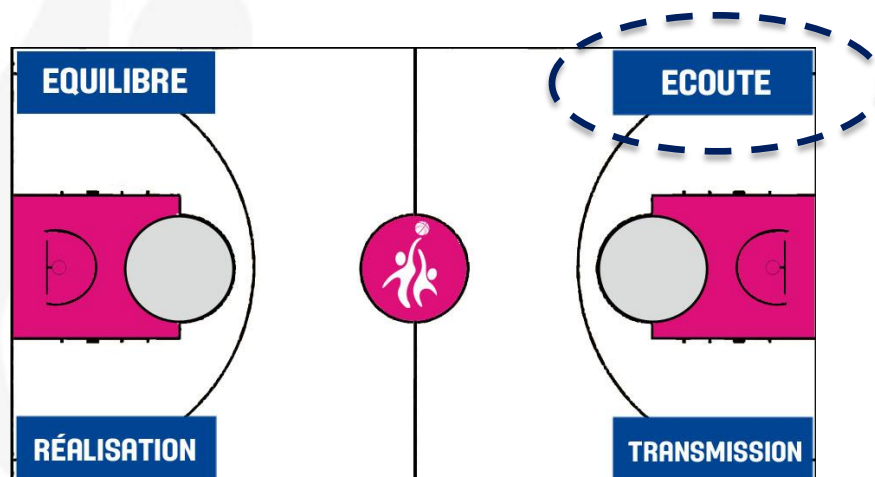
## II - PRIX « JOUER ENSEMBLE »

### ECOUTE

Cet axe fait référence à la **solidarité, le partage et l'entraide**. C'est un actif **déjà très présent dans le basket féminin**, avec par exemple les actions « Marraines de Cœur » organisées par la Ligue Féminine de Basket.

*Exemples* : une joueuse donnant de son temps pour un projet caritatif, un bénévole œuvrant pour décliner le programme *Marraines de Cœur* en local, une femme entraîneur (amateur ou professionnel) ayant démontré sa disponibilité, son écoute, sa capacité à fédérer son équipe,

...

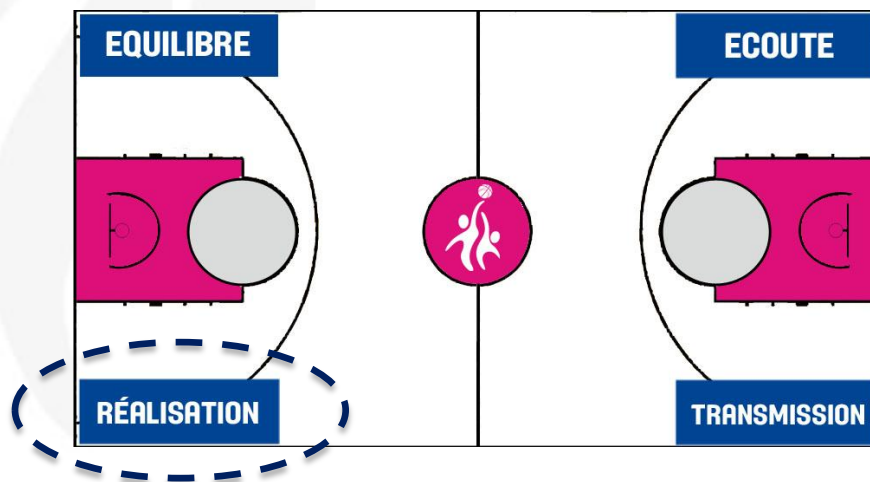


## II - PRIX « PREMIER TIR »

### REALISATION

Ce pilier vise à démontrer que le basket est un **levier de réussite professionnelle** car il permet aux femmes de développer un état d'esprit et des compétences qui les aideront à réussir en entreprise: confiance en soi, management, travail en équipe.

*Exemples* : une joueuse ayant réussi sa reconversion de sportive de haut niveau dans le monde de l'entreprise, une pratiquante ayant monté un projet associatif innovant pour son club ou sa ligue, une personne ayant monté un projet (par exemple digital) facilitant le fonctionnement ou développement de son club, etc.

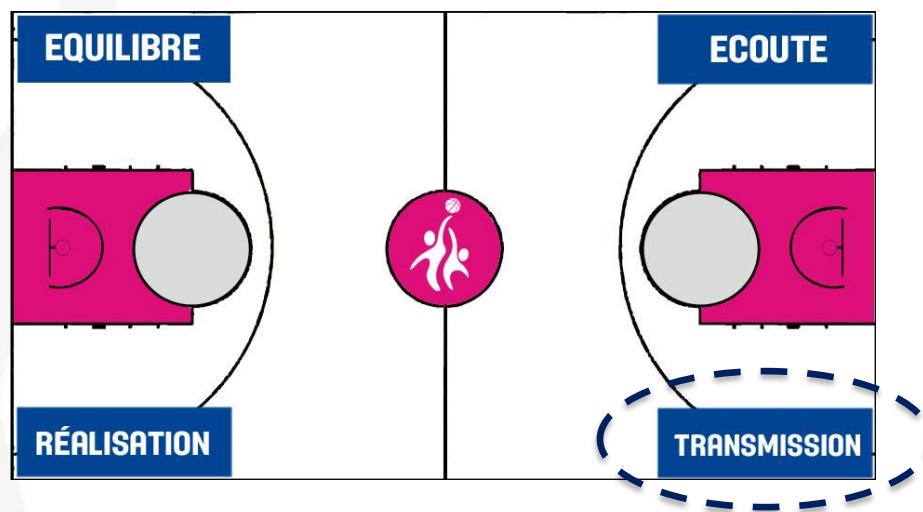


## II - PRIX « PASSE DÉCISIVE »

### TRANSMISSION

Le Prix « Passe décisive » récompensera des actions en faveur de la transmission d'expérience, du mentorat, ou de l'enseignement.

*Exemples:* Une maman ayant soutenu, accompagné et formé ses enfants au basket, un entraîneur ayant développé des outils pédagogiques innovants, une dirigeante ayant formé du personnel de façon bénévole, une arbitre formant des jeunes filles à l'arbitrage, etc.



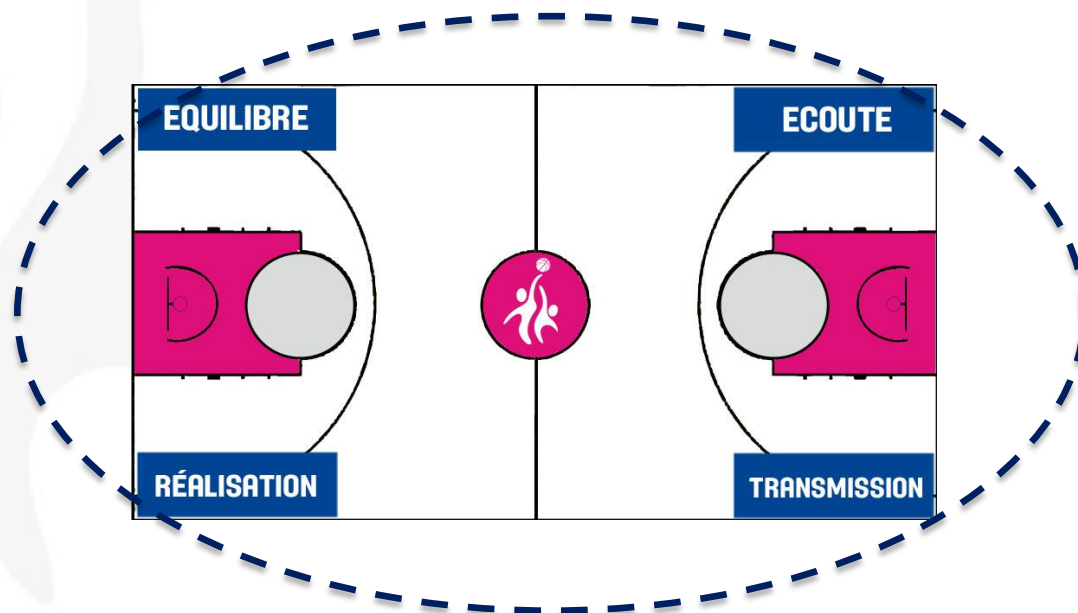


## II - PRIX COUP DE CŒUR DU JURY

Le Prix Coup de Cœur du Jury récompensera **une initiative globale ou inclassable** dans les différentes catégories.

Un prix transverse pour mettre en lumière une initiative ou un parcours remarquable **ayant bénéficié à la discipline dans son ensemble.**

Ce prix sera remis à Orchies lors des phases finales de l'EuroBasket Women 2013.



## UN JURY DE HAUT NIVEAU



**Dr Laurence Laporte**

Docteur en Chirurgie Dentaire  
Présidente du Cavigal Nice Basket 06  
Gérante de la SARL Les Rencontres Dentaires



**Sophie Auconie**

Députée au Parlement Européen



**Moufida Goucha**

Chef de l'équipe Jeunesse et Innovation  
Sociale au Secteur des Sciences Sociales  
et Humaines de l'UNESCO



**Nyedzi Kpokpoya**

Ex-internationale Française et joueuse professionnelle de Basket-ball  
Directrice de la filiale Lunalogic UK (société de consulting)  
Fondatrice du programme « Partage d'expériences » pour  
sportifs en phase de reconversion



## UN JURY DE HAUT NIVEAU



**Lindsey Nefesh-Clarke**  
Présidente Fondatrice de W4  
« Women World-Wide Web »



**Sarah Pitkowski**  
Ex-joueuse professionnelle de tennis  
Journaliste sportive et Fondatrice de l'agence  
de Communication « 15Love »



**Magali Tézenas du Montcel**  
Déléguée générale de Sporsora



H. Bellenger / is / FFBB

H. Bellenger / is / FFBB

**Jean-Pierre Siutat**  
Président de la FFBB  
Membre d'honneur du jury





## **3<sup>EME</sup> PARTIE:**

# **L' APPEL A PROJETS**



## QUELLES FEMMES PEUVENT POSTULER ?

### Les femmes récompensées doivent :

- ✓ être domiciliées en France (DOM-TOM inclus) ;
- ✓ être majeures ;
- ✓ être actives dans l'univers du Basket (licenciées, bénévoles, salariés...).

### Les femmes récompensées peuvent être :

- ✓ joueuses ;
- ✓ dirigeantes ;
- ✓ entraîneurs ;
- ✓ arbitres ;
- ✓ médecins ;

...



## QUELLES FEMMES PEUVENT POSTULER ? (SUITE)

Et doivent justifier :

- ✓ d'une **action de terrain innovante** et à forte valeur ajoutée

**ET/OU**

- ✓ d'un **parcours exemplaire**

... **Représentatifs du modèle d'innovation sociétale** porté par les 4 piliers du programme « *Femmes sur tous les Terrains* ».



# III - DOTATIONS

## DES PRIX PERSONNALISES

Des dotations exceptionnelles et personnalisées seront attribuées aux lauréates de chaque Prix, en fonction des projets récompensés. Quelques exemples:

### Soutien d'un partenaire privé

- ✓ Soutien financier ou matériel
- ✓ Sorties éducatives, voyages offerts par un partenaire

### Soutien d'un réseau partenaire

- ✓ Soutien d'un réseau féminin de Business Angels pour monter et financer un projet
- ✓ Conseil, mise en relation

### + Eventuel soutien financier

- ✓ Chèque de 1500 €

### Soutien de la FFBB ou de la LFB

- ✓ Aide au développement d'une initiative à l'ensemble du réseau des clubs de la LFB
- ✓ Soutien logistique
- ✓ Communication

### Soutien d'un partenaire institutionnel

- ✓ Conseil, mise en relation avec des interlocuteurs clés

### Soutien d'un partenaire média

- ✓ Médiatisation d'un projet



# III - CALENDRIER

## LES DATES CLES

Le programme a été lancé le **21 septembre 2012** à l'occasion de la Cérémonie de Tirage au sort de l'EuroBasket Women 2013

Les 5 Prix seront remis en **juin 2013** sur chacun des 5 sites de l'EuroBasket Women 2013.

- Pendant un quart-temps : remise d'un trophée face au public
- A la mi-temps : remise de ce même trophée face aux invités et partenaires au sein du salon VIP

2012

2013

Septembre

Décembre

Février

Mars

Mai

Juin

Juillet

Lancement de l'appel à projet le **21 décembre 2012**  
Les candidatures sont recevables jusqu'au **19 avril 2013**

Le **8 mars 2013** : Conférences de presse et présentation des trophées sur chacun des sites de la compétition

Des entretiens auront lieu pour ces finalistes en **mai 2013**





# III - COMMENT POSTULER ?

## QUELQUES INFORMATIONS PRATIQUES

Les inscriptions sont entièrement gratuites.

L'inscription peut être :

- OU ✓ Une candidature spontanée ;
- ✓ Une démarche proactive du jury, de la FFBB / LFB, d'un club, d'une Ligue ou d'un Comité qui auraient repéré une action ou une personne à mettre en lumière.

Comment postuler ?

- ✓ Complétez et signez le dossier de candidature ;
- ✓ Joignez si nécessaire des vidéos, photos ou toute autre annexe pouvant participer à la mise en valeur d'une candidature (lettre de motivation, lettre de soutien...) ;
- ✓ Renvoyez le tout en lettre recommandée avec AR **avant le 19 avril 2013** à:

*COL EuroBasket Women 2013, « Femmes sur tous les terrains »*

*117 rue du château des Rentiers, 75013 Paris*



# III - COMMENT POSTULER ?

## Où trouver le dossier de candidature ?

- ✓ En ligne sur le site internet [www.femmessurtouslesterrains.com](http://www.femmessurtouslesterrains.com)  
(lancement du site le 8 mars 2013)
- ✓ Sur demande auprès de votre Ligue, Comité ou Club ;
- ✓ Sur demande à l'adresse [contact@eurobasketwomen2013.com](mailto:contact@eurobasketwomen2013.com)

***MERCI POUR VOTRE PARTICIPATION !***

