



2^{ème} Manche RHONE-ALPES

BMX 2012

A MEYZIEU

LE 4 MARS 2012

RIDE-SPORT.FR
DISTRIBUTEUR O'NEAL ET MONSTER
VELOS - ACCESSOIRES - VETEMENTS - PROTECTIONS

BMX bike racing
06 88 16 14 00





INVITATION

Le club de BMX de MEYZIEU est heureux de vous accueillir pour la
deuxième manche de la coupe Rhône-Alpes
le Dimanche 4 mars 2012
sur la piste du club Allée Jacques Brel, 69330 Meyzieu, France.
Coordonnées GPS : Lat 45.779 x Lon 5.018

Tous les bénévoles du club assureront votre accueil et votre restauration durant
toute l'épreuve.

Des exposants seront présents sur le site, ils vous dépanneront et vous
assisteront dans votre choix de matériel.

Pour la sécurité des pilotes un médecin et une équipe de secouriste seront
présent.

Retrouvez les informations sur le site : <http://bmxmeyzieu.free.fr/>



I) ACCUEIL / CONFIRMATION D'INSCRIPTION

Un point Accueil sera à votre disposition à l'arrivée sur le site, à l'entrée de la piste.

Le point Accueil permettra :

- de recevoir les coureurs ou leur responsable afin de leur procurer toutes les informations nécessaires quant au déroulement des épreuves, des essais, etc.
- la confirmation des inscriptions sur présentation de la licence de l'année en cours (droits d'engagements réglés).

Horaires d'ouverture :

- Samedi : La piste sera ouverte de 16h à 17h30 si le temps le permet
Attention : aucun secouriste ne sera présent ce jour là.
- Dimanche : à partir de 7 h

II) ENGAGEMENTS

Les inscriptions devront être envoyées par le responsable des engagements des clubs, uniquement au responsable du secrétariat de la course. Le règlement se fera sur place auprès du club organisateur.

Responsable du secrétariat : Marie GUIDON de BEYNOST

E MAIL : guidon.marie@laposte.net Tél . 04/78/49/71/70

Les inscriptions se feront obligatoirement sur la feuille type envoyée par le comité régional RHONE ALPES. Aucune ligne ne devra être supprimée. Les nouveaux licenciés devront être inscrits dans le cadre réservé à cet effet.

Les inscriptions seront envoyées uniquement par mail pour le dimanche minuit précédent la course, dernière limite. Le responsable du secrétariat confirmera par retour les inscriptions. Mais c'est au club de s'assurer que les engagements ont bien été réceptionnés.

La liste des engagés sera sur le site du comité Rhône-Alpes de cyclisme : www.ffc-rhonealpes.com, le jeudi soir précédent la course.

Les inscriptions effectuées entre le dimanche minuit et le jeudi 12 heures seront acceptées avec une pénalité, égale au montant de l'engagement. Le montant de la pénalité sera versée le jour de la course au club organisateur, en même temps que les inscriptions.



Toutes les annulations des pilotes devront obligatoirement être signalées à la personne responsable du secrétariat. Les annulations postérieures au jeudi 12h ne seront pas remboursées

III) MONTANT DES INSCRIPTIONS

L'engagement est fixé à :

- Pour une épreuve 20 pouces, 26 pouces ou cruiser :
 - 5,00 € par pilote jusqu'à la catégorie benjamin incluse
 - 8,50 € par pilote pour les catégories minime et cadet
 - 9,00 € par pilote pour les catégories junior à homme 25 ans et plus
- Pour une épreuve 20 pouces et cruiser :
 - 10,00 € par pilote pour les catégories minime et cadet
 - 10,50 € par pilote pour les catégories junior à homme 25 ans et plus
 - 12,00 € par pilote pour les pilotes inscrits dans la catégorie Elite régional

IV) LES CATÉGORIES

Année de Naissance	Masculin	Feminin	Cruiser	
2006 et plus 6 ans et moins	PRELICENCE GARCON FILLE			
2004 / 2005 7 / 8 ans	POUSSIN	POUSSIN FILLE		
2002 / 2003 9 / 10 ans	PUPILLE	PUPILLE FILLE		
2000 / 2001 11 / 12 ans	BENJAMIN	BENJAMIN FILLE		
1998 / 1999 13 / 14 ans	MINIME	MINIME FILLE	MINIME + CADET FILLES + GARCONS	
1996 / 1997 15 / 16 ans	CADET	CADET FILLE		
1994/1995 17/18 ans	JUNIOR	FEMME 17 ans et plus	JUNIOR	FEMME 17 ans et plus
1988 / 1993 19 / 24 ans	HOMME 19/24		HOMME 19/29	
1983 / 1987 25 / 29 ans	HOMME 25 et +			
1973/1982			HOMME	



30 /39 ans			30/39	
1972 et moins 40 ans et plus			HOMME 40 ans et	
1995 et moins 17 ans et plus	ELITE REGIONAL	ELITE DAME		

V) RÉCOMPENSES

Les trois premiers de chaque catégorie seront récompensés lors de la cérémonie protocolaire.

VI) PROGRAMME

Bloc 1	Cruiser	Garçons + Filles
Bloc 2	Précencié, poussin, pupille	Garçons + Filles
Bloc 3	Benjamin	Garçons + Filles
Bloc 4	Minime, Cadet	Garçons + Filles
Bloc 5	Femme 17 et + - Homme 17/24 - Homme 25 et +Elite régional	

Bloc 1 et 2

- 8 h 00 – 8 h 25 Essais avec grille bloc 1
- 8 h 25 – 9 h 15 Essais avec grille bloc 2
- 9 h 15 – Manches blocs 1 et 2
- 1/8, 1/4, 1/2 et finales
- ¼ d'heure après la fin des finales : remise des récompenses blocs 1 et 2

Bloc 3, 4 et 5

- 12 h 15 – 12 h 45 Essais avec grille bloc 3
- 12 h 45 – 13 h 15 Essais avec grille bloc 4
- 13 h 15 – 13 h 45 Essais avec grille bloc 5
- 13 h 45 – Manches blocs 3, 4 et 5
- 1/8, 1/4, 1/2 et finales
- ¼ d'heure après la fin des finales remise des récompense

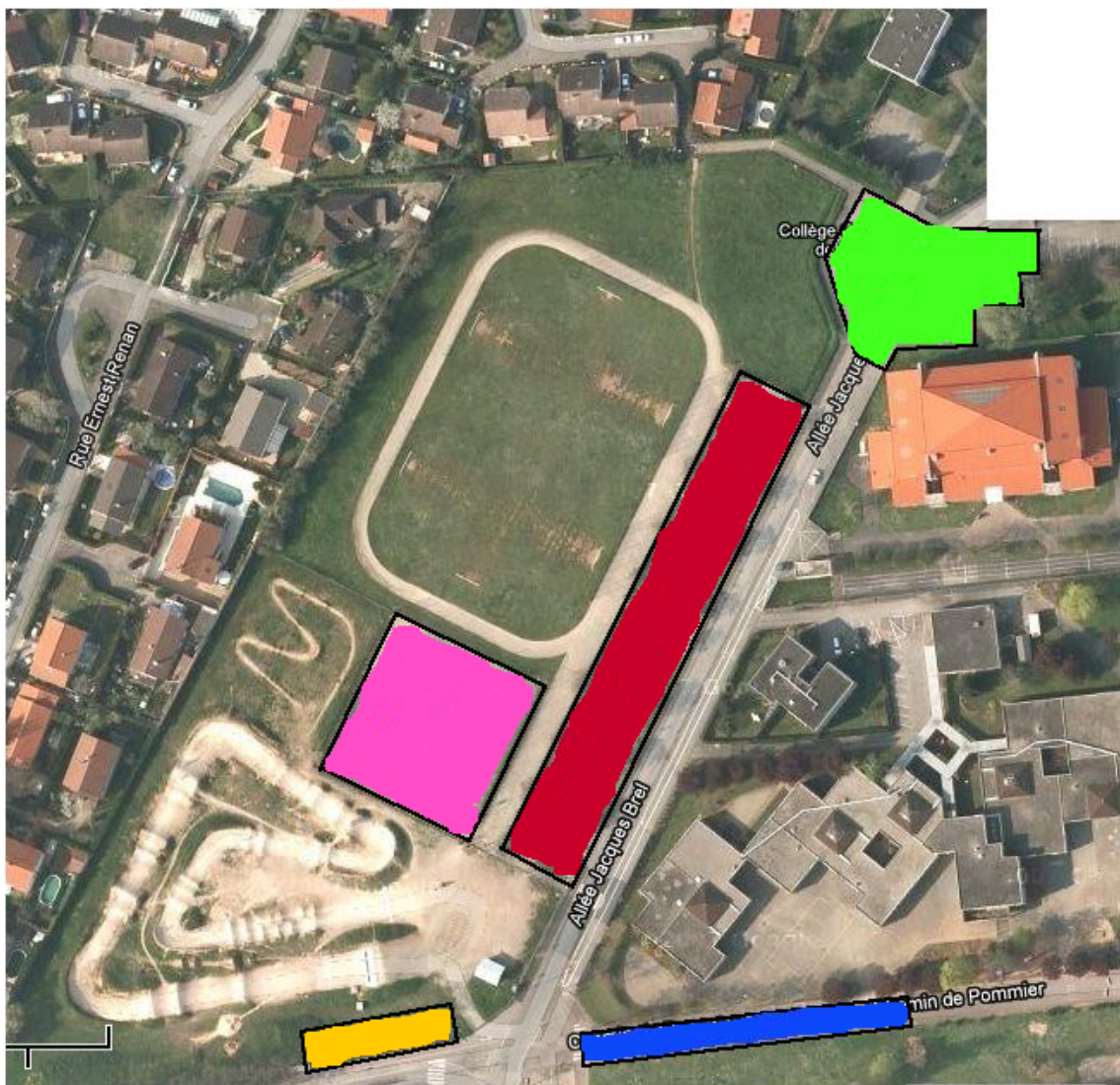
VII) REGLEMENT

Le règlement national 2012 sera le règlement de référence.



Tous les pilotes licenciés peuvent participer.
Tous les vélos devront avoir une plaque latérale conforme au règlement en vigueur.

VIII) INFORMATIONS PRATIQUES



- Stands et exposants
- Parking
- Accueil et Restauration

- Parking VIP et Commissaires
- Parking Camping-cars



Un parking pour les caravanes et camping-car est prévu près de la piste comme vous pouvez le voir sur le plan ci-dessus. Les emplacements seront attribués dans la limite des places disponibles soit 30 emplacements.

ACCÈS au SITE

Pour accéder au site, quelle que soit votre provenance, rejoindre la Rocade-Est N346, et prendre la sortie N°6 «Meyzieu/Décine » Au 1er rond point suivre impérativement le fléchage « BMX ».

Adresse : Allée Jacques Brel, 69330 Meyzieu, France.

Coordonnées GPS : Lat 45.779 x Lon 5.018

PARKING

Il sera gratuit. Merci de bien vouloir respecter les consignes qui vous seront données par les responsables des parkings.

RESTAURATION

L'équipe de la restauration seront présent dès le matin pour vous proposer un petit déjeuner avec café, thé et chocolat accompagné de viennoiseries.

Pour le midi un large éventail vous sera suggéré pour vous sustenter.

- Menu : frites, steak haché, dessert et boisson
- Sandwich Américain : pain, steak haché et frite
- Des entrées : quiche, pizza
- Un chapelet de desserts
- Des boissons : soda, bière, eau minéral, café, thé et chocolat

Pour clôturer cette après midi de compétition des desserts et des crêpes vous seront proposés.



HOTEL

-Hôtel Abys

2 Rue du 24 Avril 1915, 69330 Meyzieu
04 72 45 45 45 · hotel-abys.fr

-Hotel Grand Est

2 bis, rue du 24 avril 1915, 69330 Meyzieu
04 72 45 05 05 · hotel-grand-est.fr

-hotelF1 Lyon Meyzieu Eurexpo Hôtel

Avenue des Pays Bas, RD 517, 69330 Meyzieu
0 891 70 52 83 · accorhotels.com

-B&B Hôtels

8 Ter Rue République, 69330 Meyzieu
0 892 70 75 35 · hotel-bb.com