

## REGLEMENT PARTICULIER

# 38<sup>ème</sup> RALLYE REGIONAL DU PAYS AVALLONNAIS

04 et 05 mars 2017

### PROGRAMME DU RALLYE

- Parution du règlement 14 janvier 2017
- Ouverture des inscriptions 14 janvier 2017
- Clôture des inscriptions 20 février 2017 à minuit
- Parution du carnet d'itinéraire (road-book) 28 février 2017
- P.C. du Rallye : Hôtel Gouvenain à Avallon 04 mars 2017 à partir de 10h00
- Vérifications administratives 04 mars 2017 de 07h00 à 13h00
- Vérifications techniques 04 mars 2017 de 07h15 à 13h15
- 1<sup>ère</sup> réunion du Collège des Commissaires Sportifs 04 mars 2017 à 12h00 à l'Hôtel de Gouvenain à Avallon
- Publication des équipages admis et des heures et ordre de départ de la 1<sup>ère</sup> étape 04 mars 2017 à 13h30
- Départ du 38<sup>ème</sup> Rallye Régional du Pays Avallonnais 04 mars 2017 à 14h30 Les Capucins à Avallon
- Arrivée de la 1<sup>ère</sup> étape 04 mars 2017 à 20h05 Les Capucins à Avallon
- Publication des résultats partiels de la 1<sup>ère</sup> étape Au plus tard 30' après l'entrée au parc fermé du dernier concurrent
- Publication des heures et ordre de départ de la 2<sup>ème</sup> étape Au plus tard 30' après l'entrée au parc fermé du dernier concurrent
- Départ de la 2<sup>ème</sup> étape 05 mars 2017 à 08h00 Les Capucins à Avallon
- Arrivée du 38<sup>ème</sup> Rallye Régional du Pays Avallonnais et vérifications finales 05 mars 2017 à 14h10 Les Capucins à Avallon
- Publications des résultats du rallye Au plus tard 30' après l'entrée au parc fermé du dernier concurrent
- Remise des prix Sur le podium

- La Fédération Française du Sport Automobile (F.F.S.A.) a établi un règlement standard des Rallyes Français.
- Le 38<sup>ème</sup> Rallye Régional du Pays Avallonnais est organisé suivant ces dispositions.
- Le présent règlement particulier précise ou complète le règlement standard F.F.S.A. des Rallyes Français 2017.
- Les articles et sous-articles non mentionnés sont conformes au règlement standard de la F.F.S.A. des Rallyes Français 2017.

# ARTICLE 1 ORGANISATION

L'Association Sportive Automobile AVALLON AUTO SPORT organise les 04 et 05 mars 2017 un rallye dénommé :

## 38<sup>ème</sup> Rallye Régional du Pays Avallonnais

Le présent règlement a été reçu par le C.R.S.A. Bourgogne-Franche Comté.

Permis d'organisation

**L.R.S.A. Bourgogne-Franche Comté n° 02/09** en date du **30/11/2016**.

Comité d'organisation

Présidente : Brigitte DRÉAU

Membres : Brigitte DESNOYERS, Sébastien BEAURIN, Claude BERNARD, Enrique DA SILVA, Frédéric GIBERT, Vincent VOIRIN.

Le secrétariat permanent du rallye se trouve: Avallon Auto Sport chez Brigitte DRÉAU  
6, rue des Sœurs 89580 Migé  
tel : 03 86 41 65 41 - courriel : avallonautosport@free.fr

Permanence du rallye

Lieu : Hôtel Gouvenain, place des Odeberts à 89200 Avallon

Date : du samedi 04 mars 2017 à 10h00 au dimanche 05 mars 2017 à 20h00.

Organisateur administratif et technique

Nom : ASA Avallon Auto Sport

Siège social : 28 rue des Merciers à 89200 Avallon – Secrétariat permanent : 6 rue des Sœurs à 89580 Migé

### 1.1 Officiels

<b><u>Collège des Commissaires Sportifs</u></b>	<i>Président</i>	Jacky NOMBLOT	0414	5565
	<i>Membres</i>	Josiane CHARLEUX	0403	9434
		Gérard SIMON	0419	12017
<b><u>Direction de course</u></b>	<i>Directeur de course</i>	Christian HAMON	0419	29685
	<i>Directeur de course adjoint</i>	Thierry MOREL	1442	4906
	<i>Directeur de course délégué ES</i>	Joël JUGNIOT	0419	6813
	<i>Directeur de course délégué ES</i>	Jean-Michel PIGENET	0417	37172
	<i>Véhicule tricolore</i>	Eric TEMMERMAN	0410	26388
	<i>Véhicule info</i>	Thierry GIUDICI	*	*
	<i>Véhicule balai</i>	Philippe DRÉAU	0420	2281
	<i>Juge de faits</i>	Tous les officiels du rallye sauf membres du collège		
<b><u>Parcs</u></b>	<i>Avallon Fermé et Regroupement</i>	Jacky OLIVAIN	0202	3272
	<i>Avallon (stagiaire)</i>	Laurent LEPLAT	0420	148301
	<i>Assistance</i>	Gérard PORA	0419	57091
<b><u>ES 1, 3 : Avallon - Magny et ES 6, 8 : Le Meix - Vilaine</u></b>	<i>Directeurs ES</i>	Jean-Louis LAURENT	0413	3294
	<i>Directeur adjoint ES</i>	Lucien BILLARD	0417	9819
	<i>Assistant</i>	Véronique LAURENT	0413	9485
	<i>Chronométrateur départ</i>	Nancy GIETZENDANNER	0307	220615
	<i>Chronométrateur arrivée</i>	Claude BRANDENBERG	0312	19522
	<i>Médecin</i>	Dr Vicentiu VOINEA	*	*
<b><u>ES 2, 4, 5, 7 : Moulin Cadoux</u></b>	<i>Directeurs ES</i>	Pierre GUELAUD	0413	15125
	<i>Directeur adjoint ES</i>	Pierre GODOT	0413	23434
	<i>Assistant</i>	Marie-France GUELAUD	0413	34910
	<i>Chronométrateur départ</i>	Karine LAUNAY	1504	53487
	<i>Chronométrateur arrivée</i>	Florent GILARDON	0414	162450
	<i>Médecin chef</i>	Dr Ramdane AOUNI	*	*
<b><u>Commissaires techniques</u></b>	<i>Responsable</i>	Frédéric ALVAINES	0420	4342
	<i>Membres</i>	Claude BERNARD	0420	47151
		Marc CHARBONNEAU	0203	47435
		Bruno DIVERT	0417	40573
		Christian PERROT	0308	12848
		Laurent QUERRY	0412	212893
<b><u>Chargé des Relations Concurrents</u></b>		Bernard SOUFFLET	0403	18577
		Daniel PENICHOT	1438	14887
<b><u>Informatique et classements</u></b>		David & Michèle GUIBLAIN	0418	134494 & 163636
<b><u>Speaker</u></b>		Claude DUCOUDRAY	*	*

## **1.2 Eligibilité**

Le 38<sup>ème</sup> Rallye Régional du Pays Avallonnais des 04 et 05 mars 2017 compte pour :

- La Coupe de France des Rallyes 2017 (coef. 2)
- Les Challenges Bourgogne Franche-Comté 2017

## **1.3 Vérifications**

### **1.3.1 Convocations**

- Les horaires de convocation, à respecter scrupuleusement, seront communiqués sur le site de l'ASA : [www.avallon-auto-sport.com](http://www.avallon-auto-sport.com)

### **1.3.2 Vérifications administratives: Garage JEANNIN (VAG, route de Paris à Avallon tel 03 86 34 13 03)**

- Samedi 04 mars 2017 de 07h00 à 13h00 selon votre convocation

### **1.3.3 Vérifications techniques: Dekra (ZA Grande Corvée à Avallon tel 03 86 31 07 07)**

- Samedi 04 mars 2017 de 07h15 à 13h15 selon votre convocation

### **1.3.12 Vérifications finales**

- Les vérifications éventuelles seront effectuées au : Garage Eric DARIN (Ford Avallon)  
Route de Lyon à 89200 Avallon.
- Le taux horaire est de **60.00 €** TTC maximum.

## **ARTICLE 3 CONCURRENTS ET PILOTES**

### **3.1 Demandes d'engagement - Inscriptions**

#### **3.1.5 Engagements**

Tout équipage qui désire participer au 38<sup>ème</sup> Rallye Régional du Pays Avallonnais doit adresser au secrétariat du rallye la demande d'engagement ci-jointe dûment complétée accompagnée du paiement des droits d'engagement avant le :

**LUNDI 20 FEVRIER 2017 à minuit** (cachet de la Poste faisant foi)

#### **3.1.10 Concurrents admis**

Conforme au règlement standard de la F.F.S.A. Le nombre des engagés est fixé à **165 voitures** maximum (VHC et modernes confondues).

#### **3.1.11.1 Droits d'engagements**

Les droits d'engagement sont ainsi fixés :

- **360 €** avec la publicité facultative des organisateurs
- **720 €** sans la publicité facultative des organisateurs.
- **330 €** avec la publicité facultative des organisateurs, pour tout équipage comportant au moins 1 membre de l'ASA organisatrice
- Une remise exceptionnelle de **50 €** est accordée à tout **pilote** du rallye 2017 qui était inscrit comme **pilote** sur la liste des partants du 37<sup>ème</sup> Rallye Régional du Pays Avallonnais 2016.
- Chèque à établir à l'ordre de : ASA Avallon Auto Sport. (les chèques ne seront pas encaissés avant le mardi suivant le rallye).

#### **3.1.12 Validité**

La demande d'engagement ne sera acceptée que si elle est accompagnée du montant des droits d'engagement.

### **3.3 Ordre de départ**

Les voitures du rallye VHC partiront avant les voitures du rallye Moderne et ce lors des 2 étapes.

## **ARTICLE 4 VOITURES ET EQUIPEMENTS**

**4.1. Voitures autorisées:** Conforme au règlement standard de la F.F.S.A.

**4.2 Pneumatiques :** Réglementation de l'utilisation des pneumatiques

Conforme au règlement standard de la F.F.S.A.

### **4.3 Assistance**

Conforme au règlement standard de la F.F.S.A et selon le road-book du rallye.

Conforme au règlement standard de la F.F.S.A.

**Ajouter :** Aucune assistance (sauf l'équipage uniquement avec les moyens du bord) ne sera autorisée en dehors du parc d'assistance. Aucun véhicule d'assistance ne devra être présent entre les spéciales. Un juge de faits vérifiera la bonne observation de ces prescriptions.

#### **4.3.5. Chauffe des pneumatiques**

Tout mouvement anormal de la voiture sur la chaussée, qu'il soit latéral ou longitudinal est strictement interdit, qu'il s'agisse de chauffe des pneumatiques, de frein ou pour toute autre raison.

## ARTICLE 5 PUBLICITE

La publicité obligatoire est :

Ceci sera précisé par un additif au règlement particulier.

La publicité facultative rachetable est :

Ceci sera précisé par un additif au règlement particulier.

## ARTICLE 6 SITES ET INFRASTRUCTURES

### 6.1 Description

Le 38<sup>ème</sup> Rallye Régional du Pays Avallonnais représente un parcours de 134.460kms et se déroule en 2 étapes et 4 sections. Il comporte 8 épreuves spéciales totalisant 40.000 kms. Les épreuves spéciales sont :

2x **Avallon - Magny** (5.300 kms)      4x **Moulin Cadoux** (3.350 kms)      2x **Le Meix-Vilaine** (8.000 kms)

L'itinéraire horaire figure à la fin de ce règlement.

### 6.2 Reconnaissances

Conforme au règlement standard de la F.F.S.A. Ajouter :

#### 6.2.5 Durée des reconnaissances :

Les reconnaissances, et non les essais, sont autorisées :

le **dimanche 26 février 2017** de **08h00 à 19h00**.

le **vendredi 03 mars 2017** de **11h00 à 21h00**.

Le nombre de passages est limité à **3**.

## ARTICLE 7 DEROULEMENT DU RALLYE

### 7.2 Dispositions relatives aux contrôles

Les signes distinctifs des

Chefs de Poste sont : badge du rallye

Commissaires de route sont : badge du rallye

## ARTICLE 10 PRIX - COUPES

Les prix sont répartis de la façon suivante :

	1er	2ème	3ème	4ème	5ème
Général	<b>330 €</b>	<b>210 €</b>	<b>150 €</b>	-	
Groupe <sup>(1)</sup>	<b>150 €</b>	<b>80 €</b> si plus de 5 partants	<b>40 €</b> si plus de 10 partants	-	
Classe <sup>(1)</sup>	<b>345 €</b>	<b>190 €</b> si plus de 3 partants	<b>140 €</b> si plus de 6 partants	<b>80 €</b> si plus de 9 partants	<b>50 €</b> si plus de 12 partants
Féminine <sup>(1)</sup>	<b>345 €</b>	-	-	-	-

<sup>(1)</sup> Les prix par Groupe / Classe / Féminin seront diminués de 50% dans le cas où il y aurait moins de 3 partants dans la catégorie concernée.

Les prix sont cumulables.

De nombreuses coupes récompenseront les lauréats.

La remise des prix se déroulera sur le podium d'arrivée. Les chèques seront envoyés aux ayant droits dans la semaine suivant le rallye.

Nota : S'inscrivant dans une démarche de développement durable, aucun classement papier ne sera distribué lors de la remise des prix. Les classements seront disponibles sur le site internet de l'ASA

# 38<sup>EME</sup> RALLYE REGIONAL DU PAYS AVALLONNAIS

## 4<sup>EME</sup> RALLYE REGIONAL VHC DU PAYS AVALLONNAIS

### ITINERAIRE HORAIRE - 2017

CONTROLE	ITINERAIRE	KM PARTIEL	KM CUMUL	TEMPS IMPARTI	HEURE 1 <sup>ere</sup> VHC	HEURE * 1 <sup>ere</sup> MODERNES
----------	------------	------------	----------	---------------	----------------------------	-----------------------------------

### PREMIERE ETAPE : SAMEDI 04 MARS 2017

#### Première Section : AVALLON > AVALLON

CH 0A	AVALLON - parc fermé - sortie	-	0.000	-	14h30	14h49
CH 0B	AVALLON - parc d'assistance - entrée	2.180	2.180	15'	14h45	15h04
CH 0C	AVALLON - parc d'assistance - sortie	0.000	2.180	15'	15h00	15h19
CH 1A	CAMPING	5.000	7.180	22'	15h22	15h41
<b>DES 1</b>	<b>* AVALLON – MAGNY</b>	<b>0.080</b>	<b>7.260</b>	<b>3'</b>	<b>15h25</b>	<b>15h44</b>
<b>AES 1</b>	<b>* AVALLON – MAGNY</b>	<b>5.300</b>	<b>12.560</b>	-		
<b>CPS 1</b>	<b>* AVALLON – MAGNY</b>	<b>0.160</b>	<b>12.720</b>	-		
CH 2A	MAGNY	1.050	13.770	17'	15h42	16h01
<b>DES 2</b>	<b>* MOULIN CADOUX</b>	<b>0.150</b>	<b>13.920</b>	<b>3'</b>	<b>15h45</b>	<b>16h04</b>
<b>AES 2</b>	<b>* MOULIN CADOUX</b>	<b>3.350</b>	<b>17.270</b>	-		
<b>CPS 2</b>	<b>* MOULIN CADOUX</b>	<b>0.200</b>	<b>17.470</b>	-		
CH 2B	AVALLON - parc de regroupement - entrée	9.890	27.36	30'	16h15	16h34

#### Seconde Section : AVALLON > AVALLON

CH 2C	AVALLON - parc de regroupement - sortie	0.340	27.700	70'	17h25	17h44
CH 2D	AVALLON - parc d'assistance - entrée	2.180	29.880	15'	17h40	17h59
CH 2E	AVALLON - parc d'assistance - sortie	0.000	29.880	70'	18h50	19h09
CH 3A	CAMPING	5.000	34.880	22'	19h12	19h31
<b>DES 3</b>	<b>* AVALLON – MAGNY</b>	<b>0.080</b>	<b>34.960</b>	<b>3'</b>	<b>19h15</b>	<b>19h34</b>
<b>AES 3</b>	<b>* AVALLON – MAGNY</b>	<b>5.300</b>	<b>40260</b>	-		
<b>CPS 3</b>	<b>* AVALLON – MAGNY</b>	<b>0.160</b>	<b>40.420</b>	-		
CH 4A	MAGNY	1.050	41.470	17'	19h32	19h51
<b>DES 4</b>	<b>* MOULIN CADOUX</b>	<b>0.150</b>	<b>41.620</b>	<b>3'</b>	<b>19h35</b>	<b>19h54</b>
<b>AES 4</b>	<b>* MOULIN CADOUX</b>	<b>3.350</b>	<b>44.970</b>	-		
<b>CPS 4</b>	<b>* MOULIN CADOUX</b>	<b>0.200</b>	<b>45.170</b>	-		
CH 4B	AVALLON - parc fermé - entrée	9.890	55.060	30'	20h05	20h24

### SECONDE ETAPE : DIMANCHE 05 MARS 2017

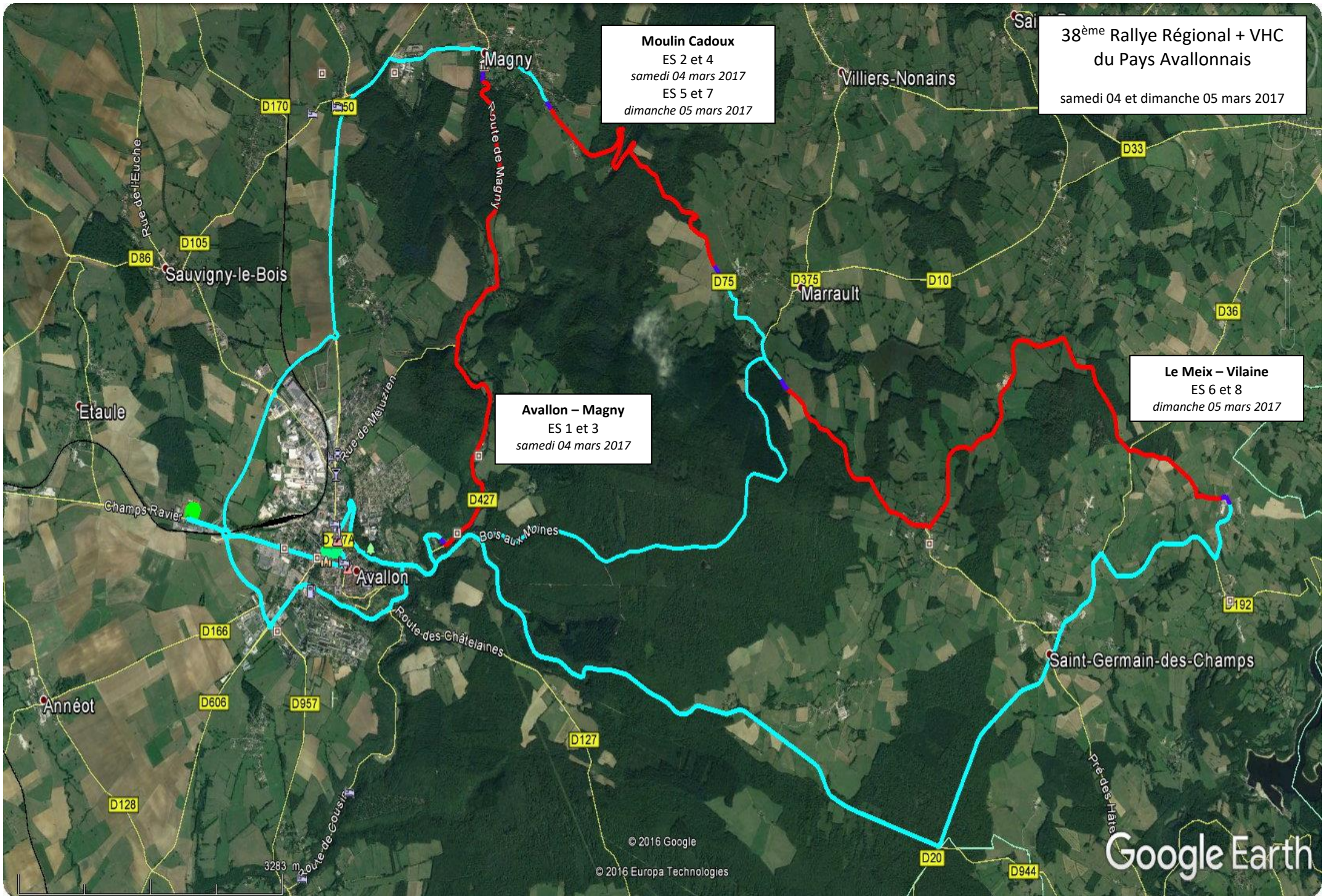
#### Troisième Section : AVALLON > AVALLON

CH 4C	AVALLON - parc fermé - sortie	-	55.060	-	08h00	08h19
CH 4D	AVALLON - parc d'assistance - entrée	2.180	57.240	15'	08h15	08h34
CH 4E	AVALLON - parc d'assistance - sortie	0.000	57.240	60'	09h15	09h34
CH 5A	MAGNY	8.410	65.650	17'	09h32	09h51
<b>DES 5</b>	<b>* MOULIN CADOUX</b>	<b>0.150</b>	<b>65.800</b>	<b>3'</b>	<b>09h35</b>	<b>09h54</b>
<b>AES 5</b>	<b>* MOULIN CADOUX</b>	<b>3.350</b>	<b>69.150</b>	-		
<b>CPS 5</b>	<b>* MOULIN CADOUX</b>	<b>0.200</b>	<b>69.350</b>	-		
CH 6A	MARRAULT	0.910	70.260	12'	09h47	10h06
<b>DES 6</b>	<b>* LE MEIX – VILAINE</b>	<b>0.240</b>	<b>70.500</b>	<b>3'</b>	<b>09h50</b>	<b>10h09</b>
<b>AES 6</b>	<b>* LE MEIX – VILAINE</b>	<b>8.000</b>	<b>78.500</b>	-		
<b>CPS 6</b>	<b>* LE MEIX – VILAINE</b>	<b>0.150</b>	<b>78.650</b>	-		
CH 6B	AVALLON - parc de regroupement - entrée	15.940	94.590	45'	10h35	10h54

#### Quatrième Section : AVALLON > AVALLON

CH 6C	AVALLON - parc de regroupement - sortie	0.340	94.930	60'	11h35	11h54
CH 6D	AVALLON - parc d'assistance - entrée	2.180	97.110	15'	11h50	12h09
CH 6E	AVALLON - parc d'assistance - sortie	0.000	97.110	60'	12h50	13h09
CH 7A	CAMPING	8.410	105.520	17'	13h07	13h26
<b>DES 7</b>	<b>* MOULIN CADOUX</b>	<b>0.150</b>	<b>105.670</b>	<b>3'</b>	<b>13h10</b>	<b>13h29</b>
<b>AES 7</b>	<b>* MOULIN CADOUX</b>	<b>3.350</b>	<b>109.020</b>	-		
<b>CPS 7</b>	<b>* MOULIN CADOUX</b>	<b>0.200</b>	<b>109.220</b>	-		
CH 8A	MAGNY	0.910	110.130	12'	13h22	13h41
<b>DES 8</b>	<b>* LE MEIX – VILAINE</b>	<b>0.240</b>	<b>110.370</b>	<b>3'</b>	<b>13h25</b>	<b>13h44</b>
<b>AES 8</b>	<b>* LE MEIX – VILAINE</b>	<b>8.000</b>	<b>118.370</b>	-		
<b>CPS 8</b>	<b>* LE MEIX – VILAINE</b>	<b>0.150</b>	<b>118.520</b>	-		
CH 8B	AVALLON - parc fermé - entrée	15.940	134.460	45'	14h10	14h29

\* Calcul provisoire sur la base de 10 VHC



**38<sup>ème</sup> Rallye Régional + VHC  
du Pays Avallonnais**  
samedi 04 et dimanche 05 mars 2017

**Moulin Cadoux**  
ES 2 et 4  
samedi 04 mars 2017  
ES 5 et 7  
dimanche 05 mars 2017

**Avallon - Magny**  
ES 1 et 3  
samedi 04 mars 2017

**Le Meix - Vilaine**  
ES 6 et 8  
dimanche 05 mars 2017